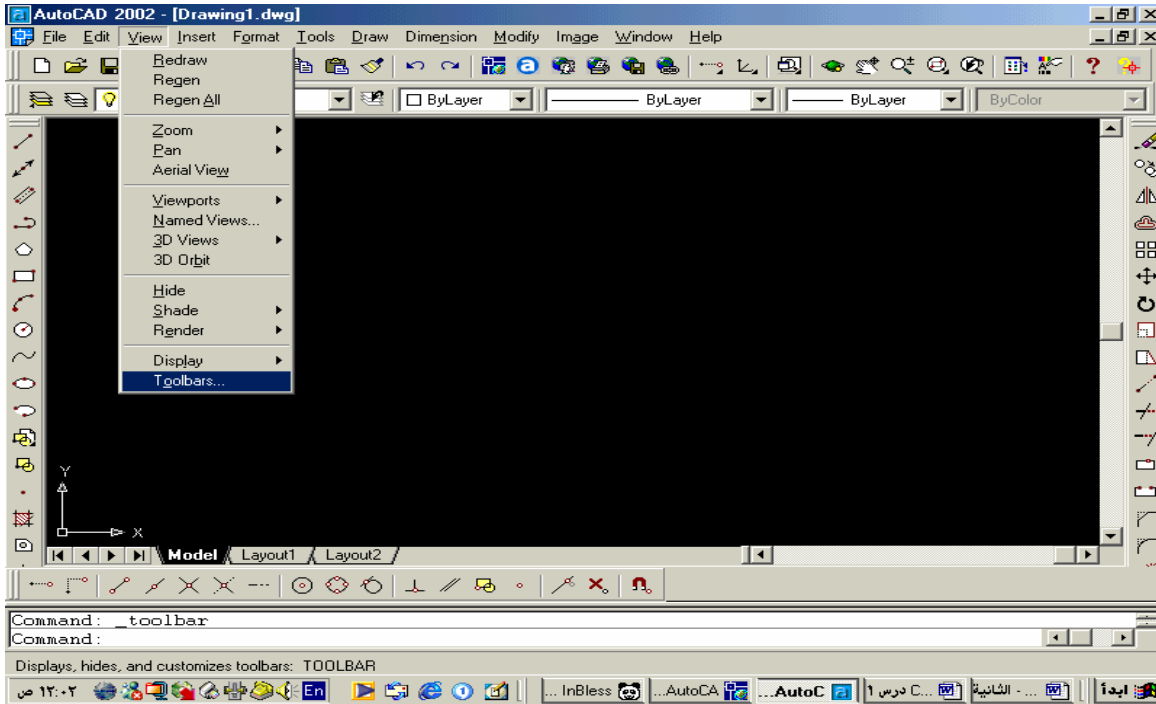


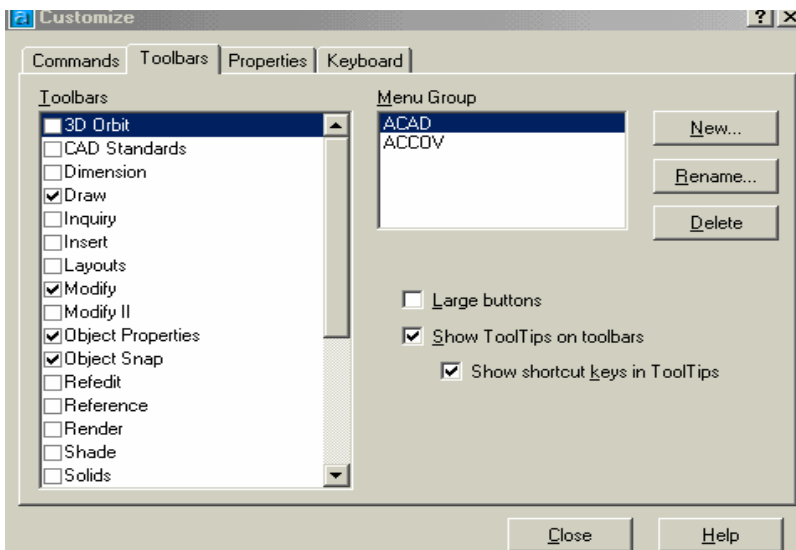
❖ إخفاء أشرطة الأدوات

انقر في الشريط الثابت على :

← View Toolbars ثم أزل علامة الصح بالضغط على المربع المطلوب ، انظر الشكل (٤ - ١) ، والشكل (٥ - ١).



الشكل (٤ - ١)



الشكل (١ - ٥)

✓ أي مربع عليه علامة
يعني أن هذا الشريط نشط
والعكس صحيح .